



**GEOPARQUE  
UBERABA**

**CAMINHOS DO GEOPARQUE  
“ROTA DOS MUSEUS”**

**2024**

## **Rota dos Museus**

Uberaba é um município com potencial turístico amplo, indo desde a exploração do artesanato ao patrimônio histórico-cultural. A tradição mora em cada canto da cidade, e sua religiosidade representada por belas igrejas católicas e pelo espiritismo, tem como ícone o médium mundialmente reconhecido Francisco Cândido Xavier – “Chico Xavier”. As manifestações culturais estão presentes em festas como folia dos reis, congado, festivais de viola e catira e na atraente gastronomia, que resgata os modos de vida, valorizando a cadeia produtiva dos produtos regionais.

A vocação agropecuária acompanha Uberaba desde sua fundação. Mas são suas inovações tecnológicas que elevam a cidade ao patamar de referência mundial no melhoramento genético e zebuino de elite. Resultados desses trabalhos atraem pecuaristas de todas as partes do planeta.

A cidade também se destaca pelo seu sítio paleontológico de aporte nacional, com descobertas importantes realizadas pela equipe de escavações do Museu dos Dinossauros e reserva paisagens incríveis de um verde sem igual, possibilitando grande diversidade de práticas esportivas e de lazer em um ambiente de exuberância natural.

Sua localização é estratégica, já que está equidistante de capitais nacionais de importância reconhecida, ligadas por via aérea ou através das melhores rodovias do país.

O município fomenta ações e eventos do turismo receptivo, disponibilizando ao turista toda sua infraestrutura de hotéis, clubes, parques, centros de eventos e calendário dos seus principais acontecimentos. Esta é Uberaba para o turista. Receptiva, calorosa e encantadora. Um destino marcante para aqueles que a visitam de todo o Brasil e do Mundo.

## 1º Dia

---

### **SÍTIO HISTÓRICO E CULTURAL MEMORIAL CHICO XAVIER**

**Endereço:** Av. João XXIII, 2011 - Parque das Américas – Uberaba/MG

**Contato:** (34) 3338-3091 [contato@memorialchicoxavier.com](mailto:contato@memorialchicoxavier.com)

**Horário de visitação:**

O Memorial Chico Xavier é um espaço intercultural e turístico que aborda a memória, história e legado de Chico Xavier. Com espaços multifuncionais, possui galerias de exposições, centro de pesquisa e documentação, biblioteca, auditório e áreas de convivência.

O local está integrado à Mata da Paz, local de exuberante beleza e importância socioambiental. O Memorial Chico por meio de suas ações, procura valorizar a cultura uberabense, a integração com a sociedade e o incentivo ao turismo cultural e religioso no Município.

Inaugurado em 2016, é um espaço que visa promover a reflexão e valorização das relações humanas por meio da salvaguarda e comunicação dos valores universais de amor, respeito, diálogo e solidariedade, vivenciados na trajetória e no legado de Chico Xavier.



Fonte: Arquivo PMU

**\*\*\* No momento, o Memorial está fechado para revitalização \*\*\***

## **MUSEU DA CAPELA NOSSA SENHORA DAS DORES – MEMORIAL DOMINICANAS DE MONTEILS**

**Endereço:** Praça Tomás Ulhôa, 340 - Bairro Abadia - Uberaba/MG.

**Contato:** (34) 3331-9937 - [dominicanas@cnsd.com.br](mailto:dominicanas@cnsd.com.br)

**Horário de Visitação:**

O museu da Capela iniciou suas atividades por ocasião das comemorações do Centenário do Colégio Nossa Senhora das Dores em 1985. Reúne objetos e documentos veiculados à história da Congregação das Irmãs Dominicanas de Nossa Senhora do Rosário de Monteils; é o único órgão de preservação e divulgação da memória da Congregação, que há 158 anos atua desde a sua origem na França, há 123 anos no Brasil e em outros países da América Latina, África e Ásia.

No ano 2000, em função das comemorações do sesquicentenário da Congregação, o museu foi reinstalado nas galerias da Capela do Colégio Nossa Senhora das Dores.



**Fonte:** Arquivo PMU

## **IGREJA SANTA RITA – MUSEU DE ARTE SACRA**

**Endereço:** Praça Manoel Terra S/Nº – Centro - Uberaba/MG.

**Contato:** Telefone: (34)3331-9200 - [imprensa.fcu@gmail.com](mailto:imprensa.fcu@gmail.com)

**Horário de Visitação:** Terça a sexta das 12h às 18h e sábado e domingo das 8h às 12h

A Igreja Santa Rita foi construída em Uberaba no ano de 1854, no local que teve início o povoamento da cidade. Passou por diversas reformas, mas manteve seu estilo original e sua grande beleza interior. Foi tombada pelo Instituto do Patrimônio Histórico e Artístico Nacional em 1939. Missas ainda são celebradas na igreja todo o dia 22 de cada mês, sob a responsabilidade da Paróquia de São Domingos.

Abrigando hoje o Museu de Arte Sacra - MAS, o espaço possui um acervo rico em peças barrocas dos séculos XVIII e XIX.



**Fonte:** Arquivo PMU

## **MUSEU DE ARTE DECORATIVA – MADA**

**Endereço:** Rua Maria de Lourdes Melo Coli, 30 – Residencial Dr. Abel Reis Uberaba/MG.

**Contato:** Telefone: (34) 3338.9409 – madamuseudearte@yahoo.com.br

**Horário de Visitação:**

O Museu de Arte Decorativa está instalado na casa de José Maria dos Reis, sede da sua fazenda até o ano de 1916. O museu possui acervos dedicados à memória da casa como objetos que retratam os costumes da família, guardando importante parte do patrimônio cultural de Uberaba. Entre esses estão móveis, porcelanas inglesas da década de 20, pinturas, uma biblioteca e objetos de decoração.

Com uma programação anual de eventos e exposições culturais que contemplam vários seguimentos das artes visuais, o belíssimo espaço recebe mostras de grande relevância para o cenário cultural brasileiro. O MADA tem em seu acervo mais de 100 peças. Destacam-se as criações de Reis Júnior com pinturas, desenhos e afrescos. A primeira obra a integrar o acervo é a grande tela “Retirada da Laguna”. Em seu interior o museu exibe a réplica da obra de Leonardo da Vinci, a “Santa Ceia” e um barrado de estilo “art déco”, ambos devidamente restaurados.



**Fonte:** Arquivo PMU

## 2º Dia

---

### **SÍTIO HISTÓRIO E CULTURAL ABCZ**

**Endereço:** Praça Vicentino Rodrigues da Cunha, 110 - Bloco 1 - Parque Fernando Costa - Bairro São Benedito - Uberaba/MG.

**Contato:** Telefone: (34)3319-9900 - museudozebu@abcz.org.br

**Horário de Visitação:**

O Museu do Zebu Edílson Lamartine Mendes, pessoa jurídica de direito privado, tem como mantenedora a Associação Brasileira de Criadores de Zebu – ABCZ. A organização dessa instituição se iniciou em 19 de dezembro de 1983, através da assinatura de um convênio entre a ABCZ com as então, Faculdades Integradas de Uberaba - FIUBE, hoje Universidade de Uberaba – UNIUBE; Faculdade de Agronomia e Zootecnia de Uberaba, hoje Faculdades Associadas de Uberaba – FAZU e a Fundação Cultural de Uberaba - FCU.

Em 1984, durante a 50ª ExpoZebu, o Museu do Zebu foi aberto ao público no dia 2 de maio com o lançamento de sua primeira mostra. O nome escolhido para a instituição, “Edílson Lamartine Mendes”, foi uma maneira de homenagear esse importante criador e ex-presidente daquela que seria a antecessora da ABCZ – a antiga Sociedade Rural do Triângulo Mineiro.

Nos seus primeiros tempos de existência, o Museu do Zebu era apenas um departamento da ABCZ. Durante a década de 1990, na busca pela ampliação de sua atuação e o compromisso sócio educacional, passou a ser uma instituição com identidade própria tendo a ABCZ como mantenedora.

Ao longo dessa trajetória, o órgão tem buscado direções que privilegiem o conhecimento, a seleção, a pesquisa e a apresentação de mostras relacionadas a um universo de fontes que abranjam diferentes linguagens. Essas vão desde os bens culturais intangíveis e tangíveis ao mundo variado da história e das artes, como a música, o teatro, as danças típicas, as tradições locais, o artesanato, a culinária, e, diversos outros saberes. Além de fotografias, livros, diários, revistas, jornais, filmes históricos, gravações de

depoimentos e uma vasta gama de peças e obras dotadas de singulares valores históricos e artísticos.

O acervo do Museu do Zebu é composto por peças expositivas e pelo Museu do Zebu Virtual. Com o acervo é possível realizar atividades de ensino e/ou extensão com a montagem de exposições didáticas, atendimento a escolas públicas e privadas, promoção de seminários, palestras e cursos centrados na área das Ciências Agrárias.

As peças do museu possuem sua própria historicidade e podem revelar dados de interessantes acontecimentos como forma de envolver e dar a conhecer a história do Zebu no Brasil.

Anualmente, durante a Expozebu, esse patrimônio é exposto de acordo com o tema de cada mostra que pensada, elaborada e demonstrada ao público.



**Fonte:** Arquivo ABCZ



## MUSEU DA MEMÓRIA DO JUDICIÁRIO

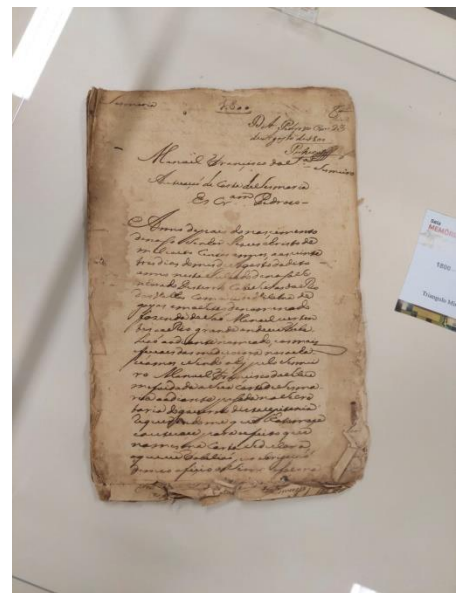
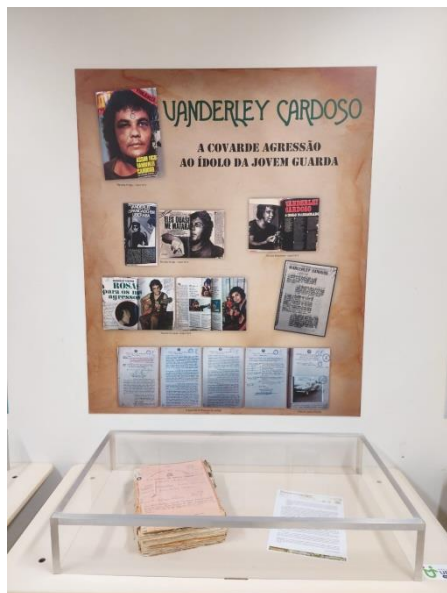
**Endereço:** Av. Maranhão 1580 – Bairro Mercês - Uberaba/MG.

**Contato:** Telefone: (34) 3319- 2802

**Horário de Visitação:** Segunda a sexta-feira – 13h às 17h (mediante agendamento).

A Memória do Judiciário tem como objetivo a construção e afirmação da identidade da justiça local, além da divulgação e promoção do conhecimento. Na sala da Memória, há exposição permanente de processos antigos, bem como, os que tiveram grande repercussão local, além de objetos apreendidos que podem despertar grande curiosidade das pessoas que passam por lá. Assim, o Museu representa um convite a conhecer parte da história da justiça mineira, em especial de Uberaba, pois eternizada nos muitos documentos, objetos e imagens, verdadeiros registros das transformações do fazer jurídico ao longo dos anos.





**Fonte:** Arquivo Fórum Melo Viana

## MUSEU DO COMÉRCIO

**Endereço:** Rua Luís Soares, 520 – Bairro Fabrício, 38065-260 - Uberaba/MG.

**Contato:** Telefone: (34) 3319- 4400

**Horário de Visitação:** Segunda a sexta-feira – 08h às 18h

O “Museu do Comércio Fúlvio Ferreira” é um espaço idealizado e mantido pela CDL Uberaba.

O objetivo é preservar a história do varejo uberabense através da exposição de fotos, peças, ferramentas, utensílios e equipamentos que foram utilizados pelas empresas nos últimos 100 anos.

Este espaço é, ao mesmo tempo, um ponto turístico e cultural e está aberto em horário comercial de segunda à sexta na sede da CDL Uberaba.





**Fonte:** CDL

## **MUSEU DA NOSSA GENTE**

**Endereço:** Av. Maranhão 1580 – Bairro Mercês - Uberaba/MG.

**Contato:** Telefone: (34) 3319- 2802

**Horário de Visitação:** Segunda a sexta-feira – 13h às 17h (mediante agendamento).

O Projeto “Museu da Nossa Gente” é um espaço de memória instalado na sede da Câmara Municipal, na Praça Rui Barbosa. O prédio em si já é um museu, dado a sua história e a sua arquitetura, além de a Câmara Municipal de Uberaba também possuir um acervo artístico de esculturas, quadros e pinturas. O Museu tem uma abordagem ampla, pois visa ser um espaço histórico e cultural para Uberaba, tratando as principais questões que contornam a identidade da cidade.



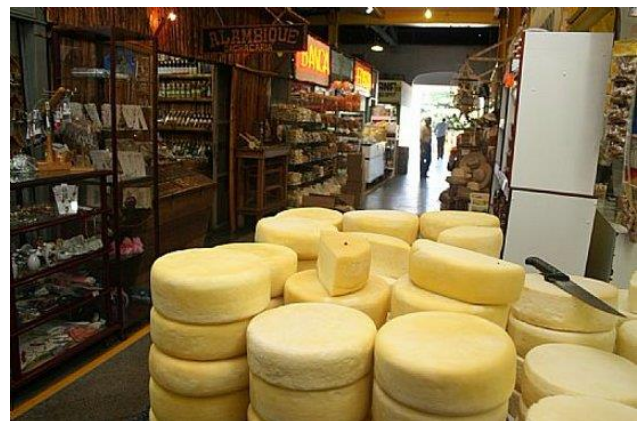
**Fonte:** CMU



### **Sugestões de compras e entretenimento no encerramento do roteiro:**

Próximo a Igreja Santa Rita estão localizados o **Mercado Municipal** e o **Geossítio Santa Rita**. Tradicional espaço de convivência e de negócios, o Mercado Municipal é protegido pela Lei de Tombamento de Uberaba. O prédio, erguido em 1922, passou por várias reformas que modernizaram seu interior e instalações, mas que conservaram seu estilo original de construção na forma de um octógono de mais de 1400 m<sup>2</sup>.

É uma excelente opção para compras de produtos típicos mineiros como queijos, frutas, hortaliças, doces, peixes e carnes variadas, além de artigos religiosos, de pesca, produtos artesanais e importados.



**Praça Manoel Terra, 255 - Centro**

**Fonte:** Arquivo PMU

O **Geossítio Santa Rita** enaltece um afloramento rochoso que revela um fóssil de um grande Titanossauro sepultado há cerca de 80 milhões de anos. Em uma área verde fronteiriça próximo ao Mercado Municipal e Igreja Santa Rita, o projeto foi desenvolvido para atender um requisito de geoconservação e permitir a divulgação da paleontologia. O Local oferece uma loja de artesanatos e uma choperia com música ao vivo e um cardápio da gastronomia mineira.

Rua Alaor Prata, 287 – Bairro Estados Unidos



**Fonte:** Arquivo PMU



**Fonte:** Arquivo Geopark Uberaba

## **CENTRO DE ARTESANATO DE UBERABA**

**Endereço:** Rua Senador Pena, 358 – Centro - Uberaba/MG.

**Contato:** Casa do Artesão (34) 3312-6822 – AMUR (34) 3315-6952

**Horário de Visitação:** segunda a sexta-feira: 8h às 18h - Sábado: 8h às 14h

O Centro de Artesanato de Uberaba é um espaço destinado à exposição e comercialização de produtos confeccionados por artesãos e com espaço para cursos da área, proporcionando oportunidades de trabalho e geração de renda, com a valorização do ser humano, da arte, da cultura, das tradições locais e respeito ao patrimônio histórico.

O imóvel que abriga a estrutura é um casarão edificado no ano de 1932, considerado uma das mais belas residências da época. Localizado na região central da cidade, é um dos lugares mais agradáveis para compra da produção artística local, com uma ampla variedade de produtos, representando todas as facetas do artesanato do município, estando alojados em um único espaço as entidades que atuam no segmento do Artesanato. São elas:

AMUR - Associação das Mulheres Rurais de Uberaba e Região.

CASA DO ARTESÃO - Associação dos Artistas e Artesãos de Uberaba.



**Fonte:** Arquivo PMU